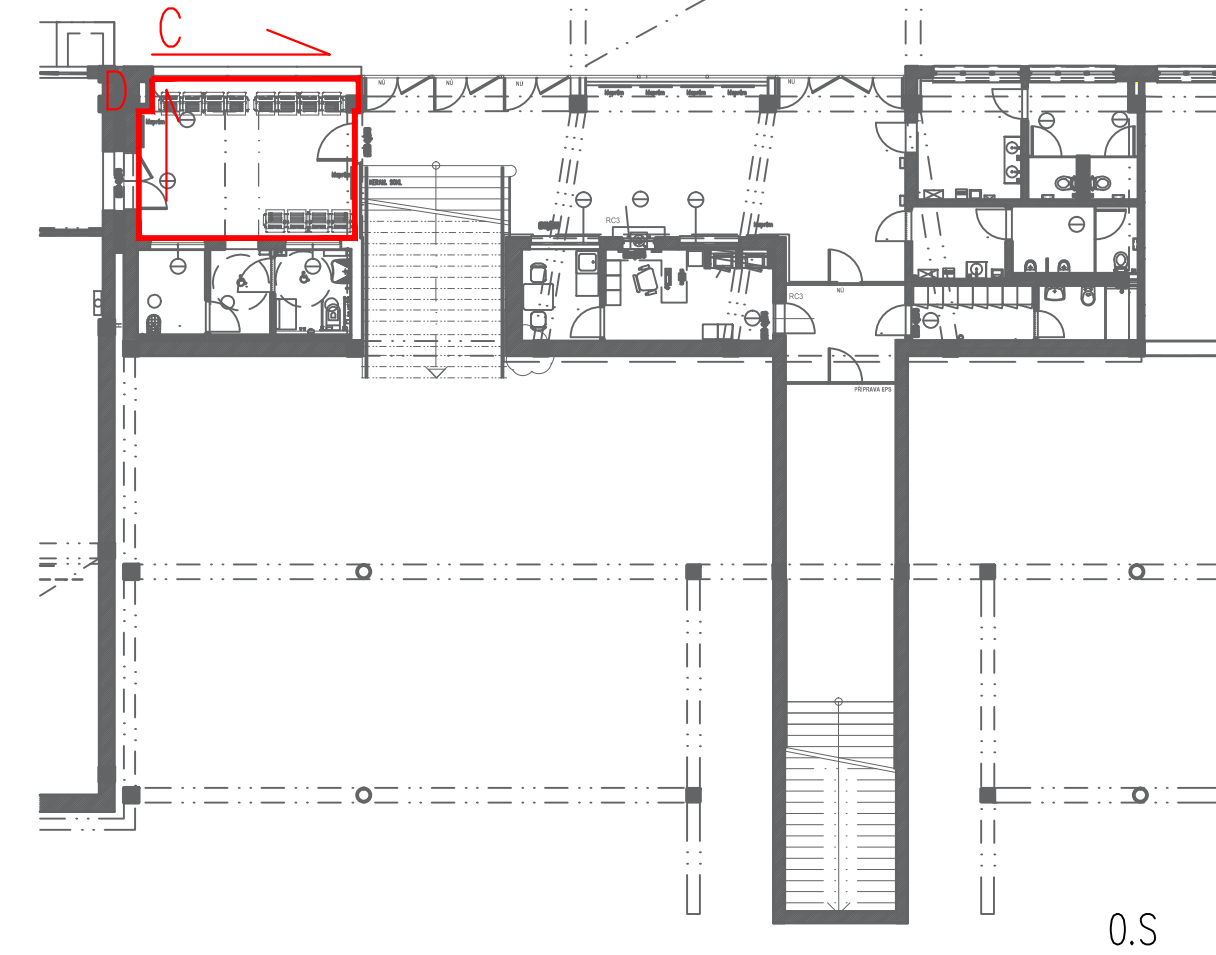


REPASE STÁJÍCÍCH OCELOVÝCH DVÍŘEK CCA 600x600

D



LEGENDA MATERIÁLŮ

- KAMENNÝ OBKLAD (TRAVERTIN)/ KAMENNÉ PARAPETY
- KERAMICKÝ OBKLAD – KABŘINEC
- MOZAICA
- AKUSTICKÝ OBKLAD – 2.NP

LEGENDA POLOŽEK

- 1R - OCELOVÝ VÝKLADEČ PEVNÝ, S DVEŘMI A PRODEJNÍM OKÉNEM
- 2R - KOVOVÁ MADLA SCHODIŠT
- 3R - OCELOVÉ MŘÍŽE (DO PROSTOR ÚSCHOVNY ZAVAZADEL)
- 4R - OCELOVÉ REKLAMNÍ VITRINY NA ZDECH
- 5R - VNITŘNÍ DVEŘE
- 6R - VNITŘNÍ OKNA
- 7R - ZÁBRADLÍ OCHOZU A SVĚTLNÁ RAMPA – HRANA OCHOZU 2.NP
- 8R - PROSKLENÉ NADPRAŽÍ NAD VÝKLADCI
- 9R - ORIENTAČNÍ SYSTÉM HISTORICKÝ
- 10R - HODINY NAD CENTRÁLNÍM SCHODIŠTĚM
- 11R - VODNÍ PRVEK NAD CENTRÁLNÍM SCHODIŠTĚM
- 12R - SCHODIŠŤOVÉ STUPNĚ
- 13R - STÁVAJÍCÍ SVĚTLA
- 14R - PARAPETNÍ DESKY KAMENNÉ A KAMENNÝ OBKLAD ZDI
- 15R - KERAMICKÝ OBKLAD A SKLENĚNÉ TVÁRNICE
- 16R - OMÍTKY A MALBY STĚN
- 17R - DLAŽBY
- 18R - POHLED ODBAVOVACÍ HALY
- 19R - PLASTOVÝ POHLED V NADCHODU A MÍSTNOSTECH V 2.NP
- 20R - AKUSTICKÝ OBKLAD STĚN A STROPU
- 21R - STÁVAJÍCÍ POKLADNÝ – INTERIÉR
- 22R - STÁVAJÍCÍ DŘEVĚNÝ OBKLAD INTERIÉRU

Jiná ověření:		Paré:	
Orientační schéma:		Razítko oprávněné osoby:	
Revize:	Datum:	Podpis:	Kontroloval:
Stavebník/Investor:		Správa železnic, státní organizace	
Adresa:		Dlážděná 1003/7, 110 00 Praha 1	
Zástupce investora:		Stavební správa východ	
Adresa:		Nerudova 773/1, 779 00 Olomouc	
Zhotovitel díla:		KOHLE Architekti s.r.o.	
Adresa:		28. října 960/178, 709 00 Ostrava-Mariánské Hory	
Kontakt:		T: 777 334 088 E: labuzik@kohlarchitekti.cz	
Zhotovitel objektu:		KOHLE Architekti s.r.o.	
Adresa:		28. října 960/178, 709 00 Ostrava-Mariánské Hory	
Kontakt:		T: 777 334 088 E: labuzik@kohlarchitekti.cz	
Hlavní projektant (HIP):		Ing. arch. Daniel Labuzík	
		Specialista:	
Název stavby/akce:		Osazení investora:	
REKONSTRUKCE VÝPRAVNÍ BUDOVY OSTRAVA-VÍTKOVICE		S621700097	
		Osazení zhotovitele:	
Název části:		1075	
Název objektu/díle části:		Osazení objektu/komplexu:	
D.2.2.01 POZEMNÍ STAVEBNÍ OBJEKTY VÝPRAVNÍCH BUDOV A BUDOV ZASTÁVEK		SO 04-71-01 - VÝPRAVNÍ BUDOVA	
Název přílohy:		Osazení přílohy:	
100 STAVBA		SO 04-71-01.01	
Název díle části přílohy:		Číslo přílohy:	
PŮDORYS O.S. - POHLEDY NA STĚNY V HALE C-D		2. 151	
Odpovědný projektant:		Stupeň dokumentace:	
Ing. arch. Daniel Labuzík		Zpracovatel přílohy:	
Ing. arch. Andrea Kuncová		Měřítka: 1:50	
Kraj:		Formáty: 1000x297	
Moravskoslezský		TUDU: 2561 B1	
Vítkovice [714071]		Smluvní datum zpracování:	
		05.2022	
Osazení investora:		Osazení objektu:	
Stupeň dokumentace:		Příloha:	
Část:		Revize:	
[Prostor pro další informace]			